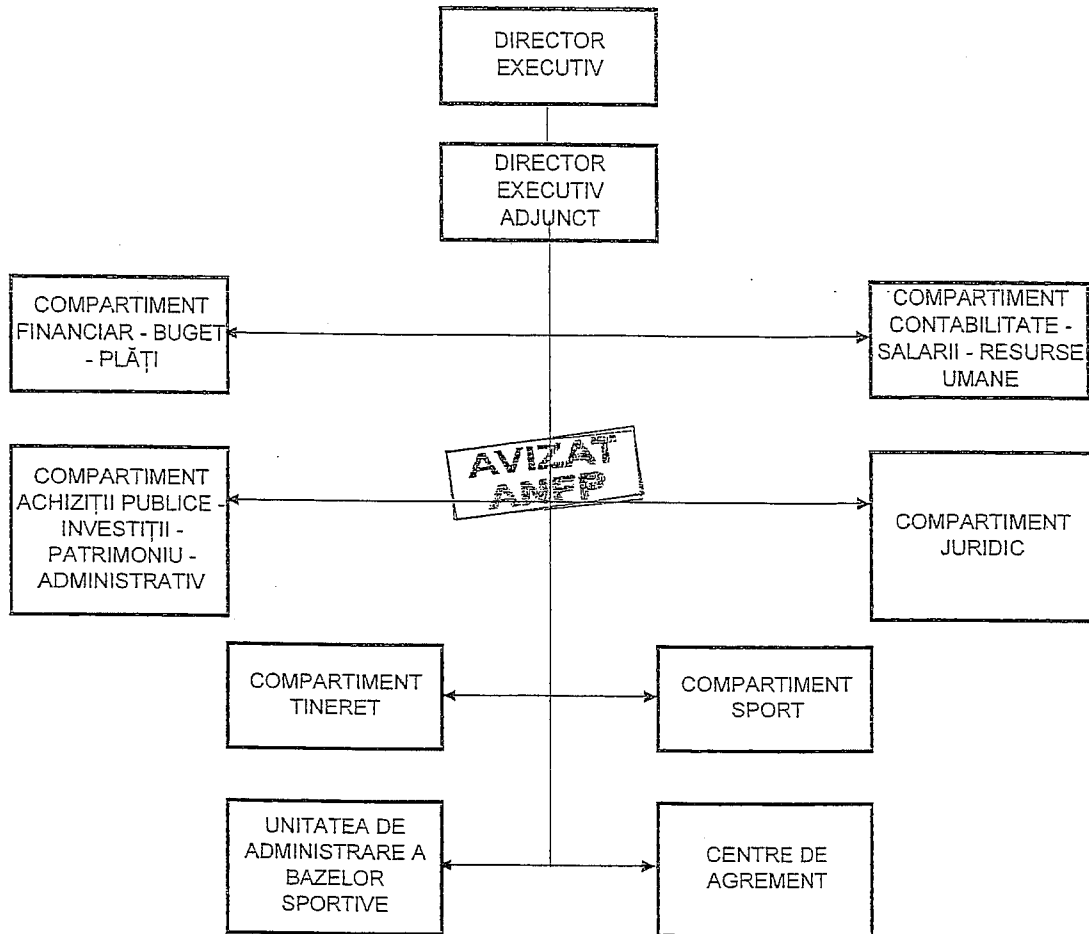


ANEXA nr 1 LA ORDINUL MINISTERULUI TINERETULUI ȘI SPORTULUI nr 869/12.12.2014

STRUCTURA ORGANIZATORICĂ A DIRECȚIEI JUDEȚENE PENTRU SPORT ȘI TINERET MUREȘ



CONFORM
CU ORIGINALUL

Inspector
Resurse Umane
Mihaela Cuneștescu

MINISTRU
GABRIELA SZABO

